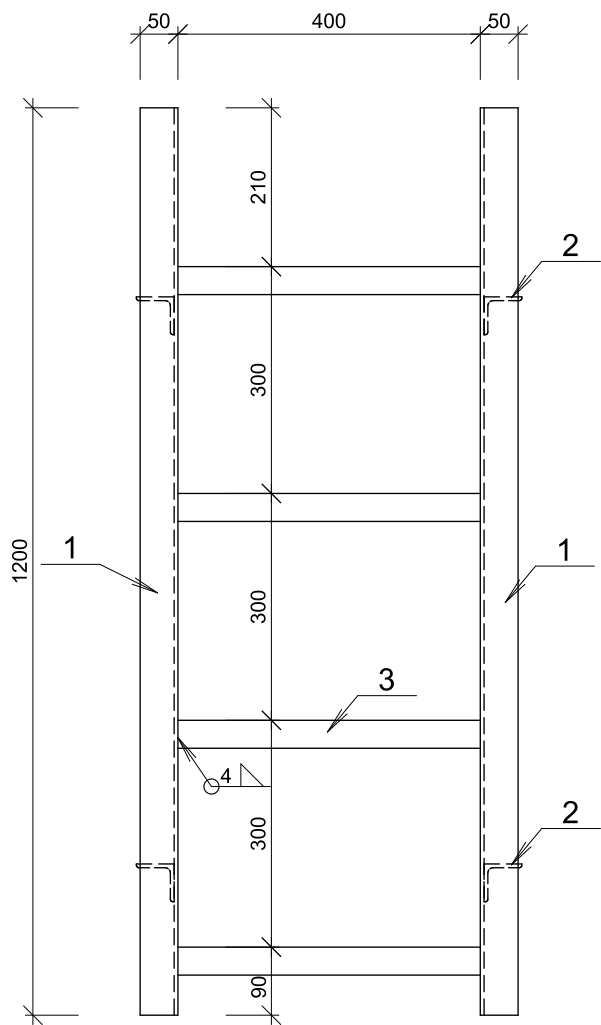
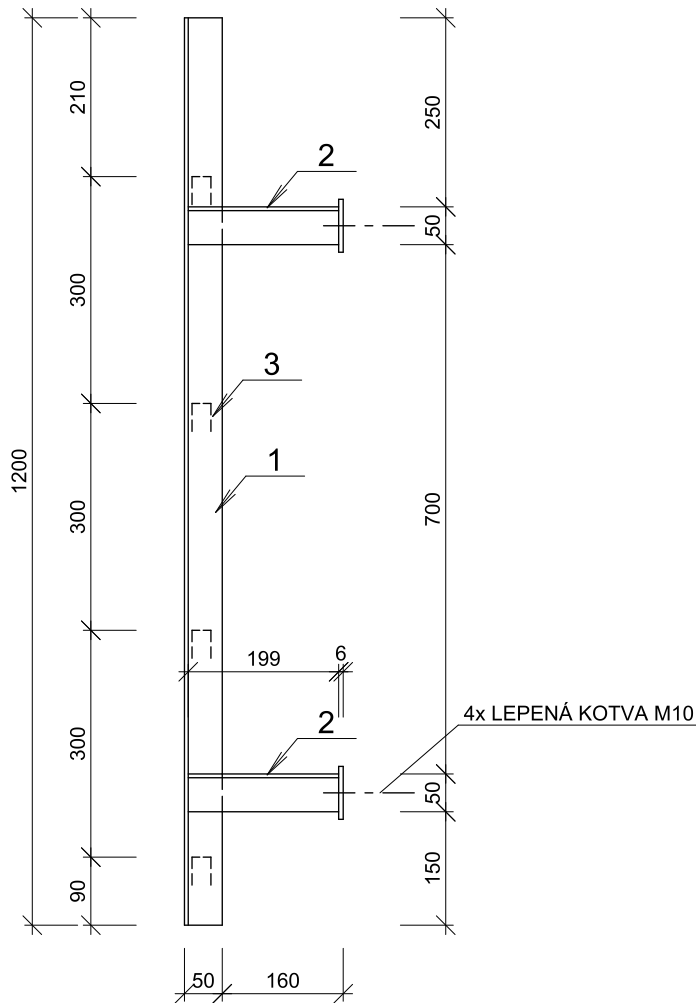


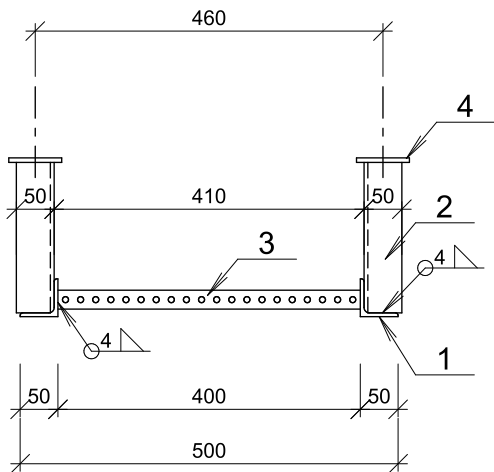
ČELNÍ POHLED



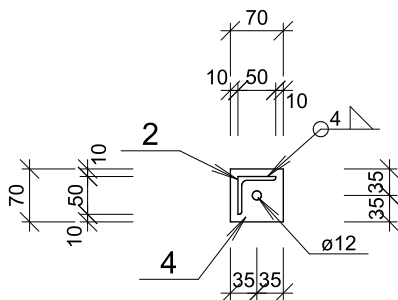
BOČNÍ POHLED



PŮDORYS



KOTEVNÍ DESKA



SPECIFIKACE MATERIÁLU

CELKEM							16	
		POMOCNÝ MATER.				0.05	0.8	
4	4	P6-70x70	S235 JR	0.005	47.1	0.2	0.9	
3	4	PŘÍČEL ZP25-400	S235 JR	0.4	1.58	0.6	2.5	
2	4	L50x50x5-199	S235 JR	0.199	3.77	0.8	3	
1	2	L50x50x5-1200	S235 JR	1.2	3.77	4.5	9	
	KS	POPIS POZICE	MATERIÁL	M.J.	KG/M.J.	JEDN.HM.	CELK.HM.	POZNÁMKA

POZNÁMKY:

- 1) VEŠKERÉ OCELOVÉ KONSTRUKCE OPATŘIT 1x ZÁKLADNÍM ANTIKOROZNÍM NÁTĚREM DLE ČSN EN ISO 12944 A 2x VRCHNÍM NÁTĚREM, PROSTŘEDÍ VLHKÉ C2, ŽIVOTNOST NÁTĚRU 15LET  
2) VEŠKERÉ ROZMĚRY JE NUTNO PŘED VÝROBOU OVĚŘIT NA STAVBĚ

VÝROBA A MONTÁŽ DLE NOREM:  
- VÝROBNÍ SKUPINA EXC2 DLE ČSN EN 1090-2  
- PŘÍPRAVA SVAROVÝCH PLOCH DLE ČSN EN ISO 9692-1  
ČSN EN 1090-1 PROVÁDĚNÍ OCELOVÝCH KONSTRUKCÍ A HLINÍKOVÝCH KONSTRUKCÍ - ČÁST 1  
ČSN EN 1090-2 PROVÁDĚNÍ OCELOVÝCH KONSTRUKCÍ A HLINÍKOVÝCH KONSTRUKCÍ - ČÁST 2  
ČSN EN ISO 12944 - NÁTĚROVÉ HMOTY - PROTIKOROZNÍ OCHRANA OCELOVÝCH KONSTRUKCÍ

OCEL S235

PROJEKTOVAL	ING. HOLÍK JIŘÍ	Ing. Holík Jiří U Staré školy 147 415 01 TEPLICE IČO 133 27 721		
KRESLIL	ING. HOLÍK JIŘÍ			
KONTROLOVAL	ING. HOLÍK JIŘÍ			
STAVEBNÍK	Statutární město Teplice, Náměstí Svobody 2, 415 95 Teplice			
STAVBA Rekonstrukce topné soustavy a ZTI ZŠ A MŠ Koperníkova 2952, Teplice		MĚŘÍTKO	1:10	
		STUPEŇ	DPS	
		DATUM	12.2025	
OBSAH SPECIFIKACE VÝLEZOVÉHO ŽEBŘÍKU		FORMÁT	2 A4	č.v.
		ZAK.Č.	1874/25	D.1.1.2.1.5